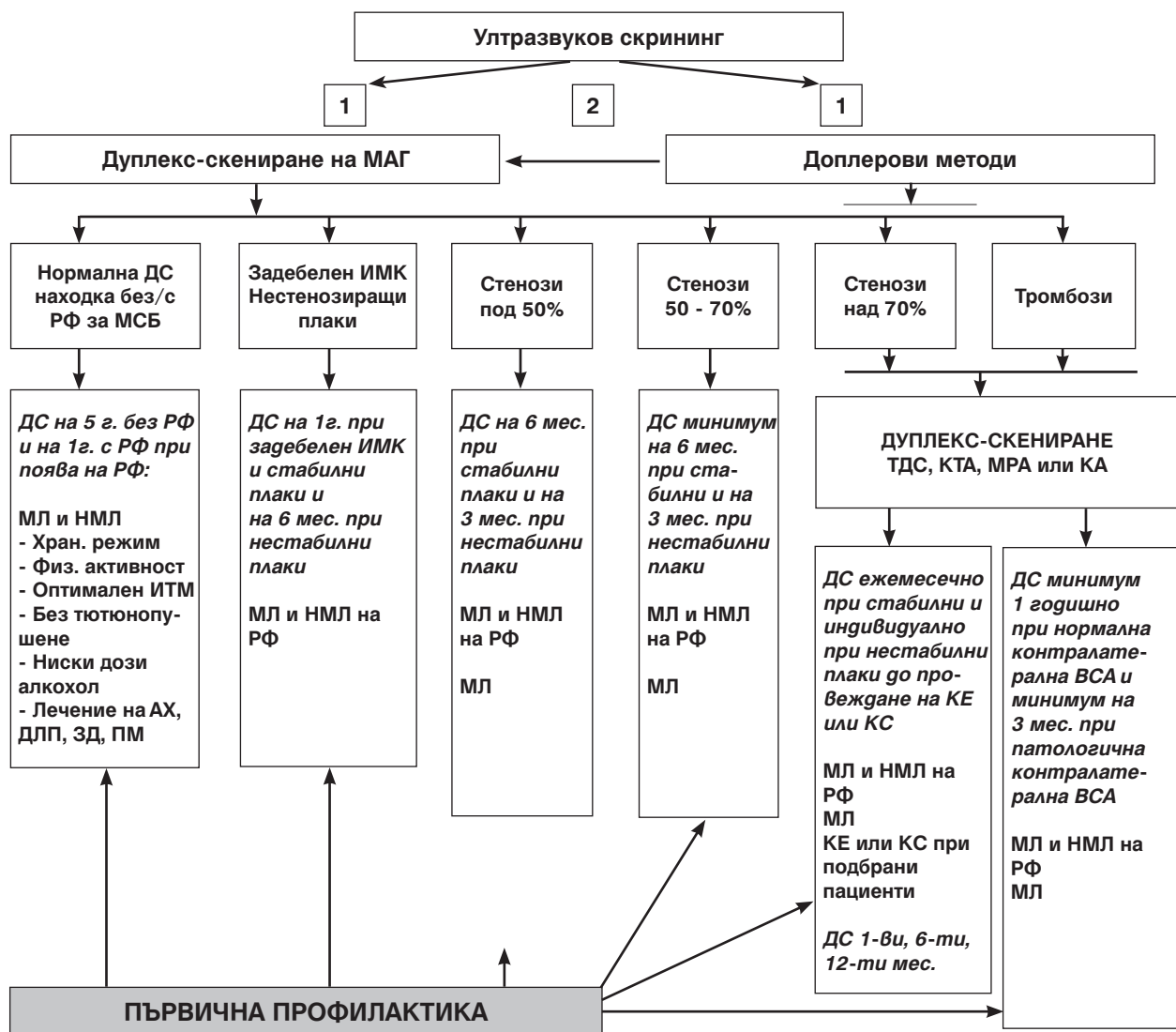
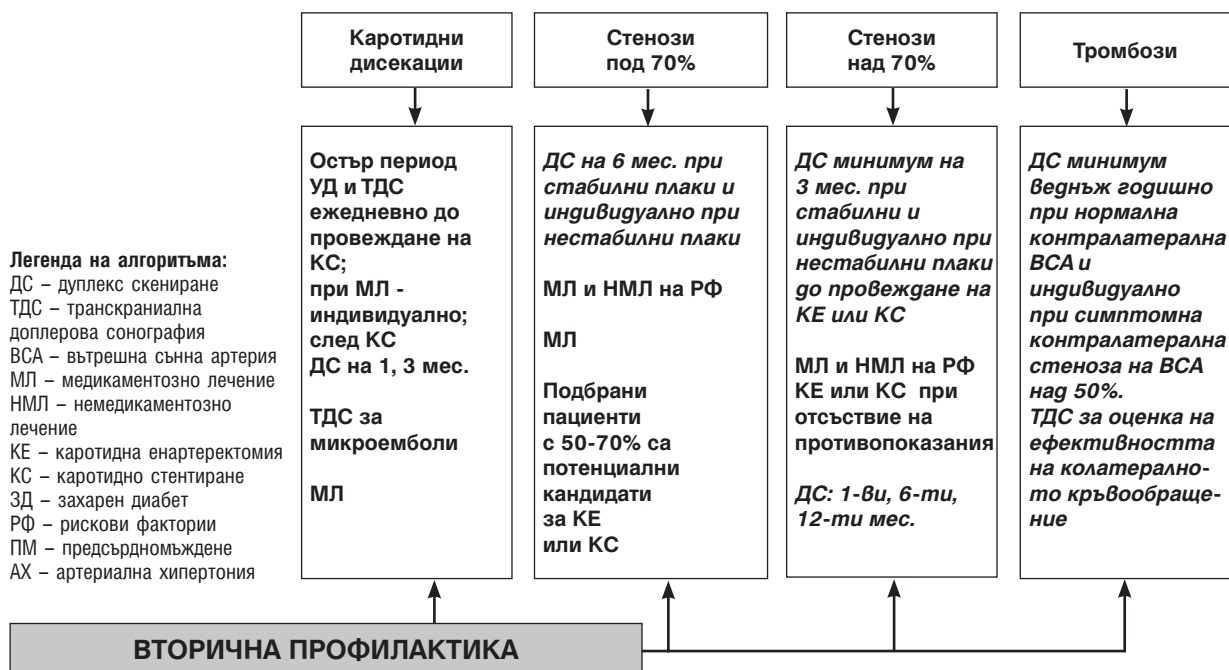


## Алгоритъм за ултразвукова диагностика и терапевтично поведение при екстракраниална каротидна патология



АСИМПТОМНИ КАРОТИДНИ СТЕНОЗИ



СИМПТОМНИ КАРОТИДНИ СТЕНОЗИ

**Легенда на алгоритъма:**  
 ДС – дуплекс скениране  
 ТДС – транскраниална  
 доплерова сонография  
 ВСА – вътрешна сънна артерия  
 МЛ – медикаментозно лечение  
 НМЛ – немедикаментозно  
 лечение  
 КЕ – каротидна енarterектомия  
 КС – каротидно стентирание  
 ЗД – захарен диабет  
 РФ – рискови фактори  
 ПМ – предсърдно мъждене  
 АХ – артериална хипертония